

## 算数オンライン塾 4月27日の問題 解説

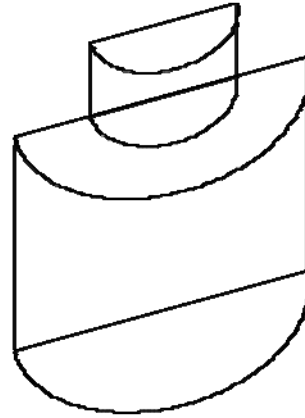
---

(解説)

組み立てると半円柱の上に半円柱が乗っている立体になります。

$$4 \times 4 \times 3.14 \times \frac{1}{2} \times 5 + 2 \times 2 \times 3.14 \times \frac{1}{2} \times 2$$
$$= 44 \times 3.14 = 138.16$$

(答え)  $138.16 \text{ cm}^3$



問題用紙から展開図を切り取って、ぜひ組み立ててみてください。

もちろん入試ではそういうことはできませんが、今は準備の段階ですから、そういう作業をすることで、同じことが頭の中で再現できるようにしていきましょう。