

次の問いに答えなさい。

(1) 図1のように、長方形の内側に正六角形を作る時、正六角形の面積とかげのついた部分の面積の比を、最も簡単な整数の比で求めなさい。

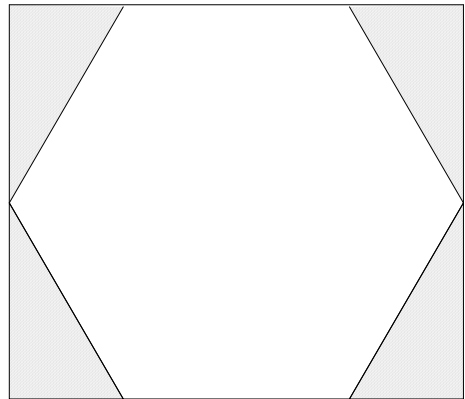


図1

(2) 図2のように、長方形の内側に正六角形を2つ組み合わせてできた図形（かげのついていない部分）の面積がかげのついた部分の面積よりも 35cm^2 大きいとき、かげのついた部分の面積を求めなさい。

（式と考え方）

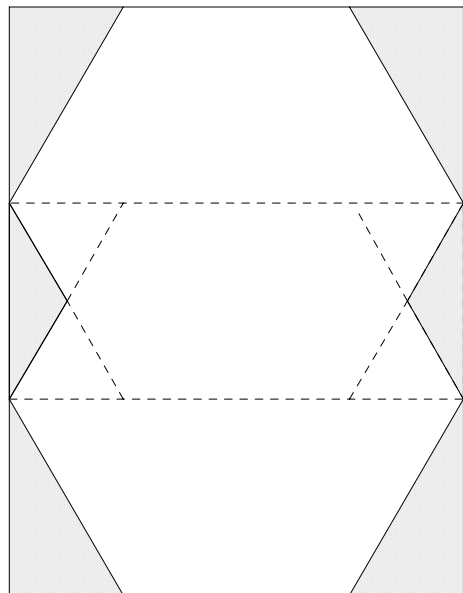


図2

(1)		(2)	
-----	--	-----	--