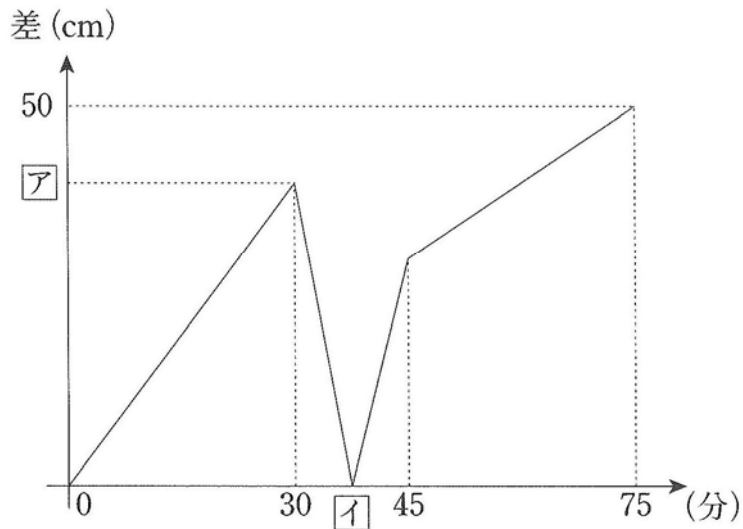


算数オンライン塾 8月8日の問題 —容積—

底面の面積の比が 2 : 3 で高さの等しい 2 つの水槽 A、B があります。水槽には性能が同じ注入口と、性能が同じ排水口がそれぞれついています。注入口からは毎分 12L の水を入れ、水槽がいっぱいになると注入口が閉じて、同時に排水口から水が排水されます。

このグラフは A、B 共に空の状態からもう一度 A が空になるまでの A の水面の高さと B の水面の高さの差を表しています。



- (1) 水槽 B の容積は何 L ですか。
 - (2) グラフ中の **ア** は何 cm ですか。
 - (3) グラフ中の **イ** は何分ですか。
- (式と考え方)

(1)		(2)		(3)	
-----	--	-----	--	-----	--