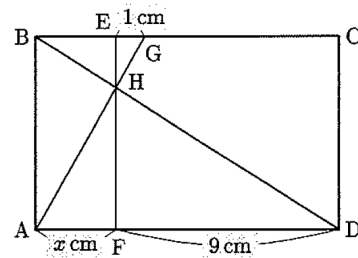
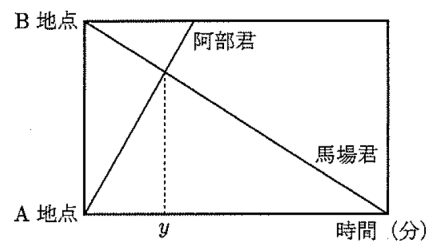


(1) 右の図において、四角形 ABCD と四角形 ABEF はどちらも長方形で、3つの直線 AG、BD、EF が1点Hで交わっています。GE の長さが 1cm、DF の長さが 9cm、AF の長さが x cm のとき、 x の値を求めなさい。



(2) A 地点と B 地点の間に一本道があります。阿部君はこの道を A 地点から B 地点へ向かって分速 50m で進みます。馬場君もこの道を B 地点から A 地点へ向かって一定の速さで進みます。2 人は同時に出発し、B 地点から 250m 離れた地点ですれ違いました。また、阿部君が B 地点についてから 46 分 12 秒後に、馬場君は A 地点に着きました。



右の図は 2 人が出発してからの時間と A 地点からの道のりの関係を表しています。二人が出発してからすれ違うまでにかかった時間を y 分とすると、 y の値を求めなさい。

(式と考え方)

算数オンライン塾 3月10日の問題 —平面図形と速さ—

1		2	
---	--	---	--