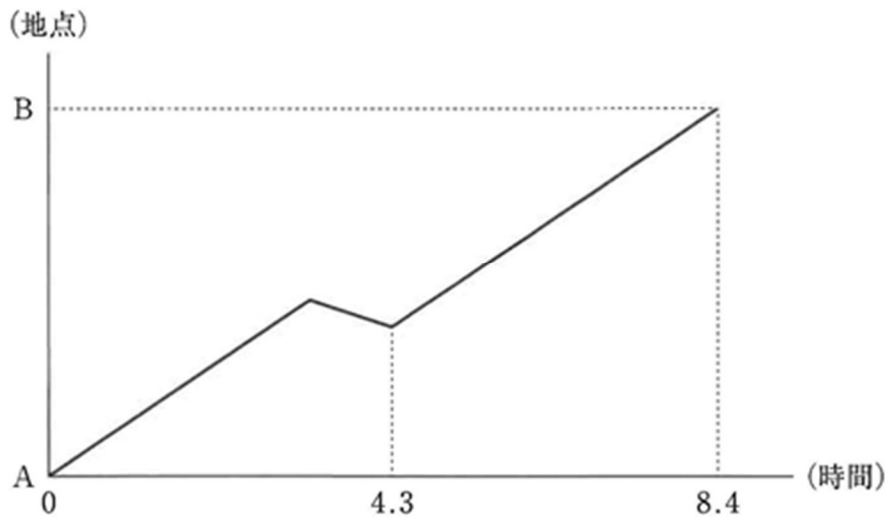


算数オンライン塾 8月7日の問題 ー速さー

ある川に A 地点とそれよりも上流にある B 地点があります。船 P が A 地点から B 地点に向かって出発し、遅れて船 Q が B 地点から A 地点に向かって出発しました。P、Q は出会ったところでどちらもエンジンを止め、いっしょに川に流されました。1 時間後エンジンをかけてそれぞれ目的地に向かって再び出発しました。P、Q の静水時の速さはそれぞれ川の流れの速さの 3 倍、7 倍です。下のグラフは P が A 地点を出発してからの時間と、A 地点から P までの距離を表しています。



このとき、次の問いに答えなさい。ただし、P、Q、川の流れの速さはそれぞれ一定であるとしてます。

- (1) P が途中でエンジンを止めずに B 地点を目指すと何時間かかるか求めなさい。
- (2) Q は P が A 地点を出発してから何時間遅れて出発したか求めなさい。
- (3) Q が B 地点を出発してから A 地点に着くまでに何時間かかったか求めなさい。

【式と考え方】

(1)		(2)		(3)	
-----	--	-----	--	-----	--