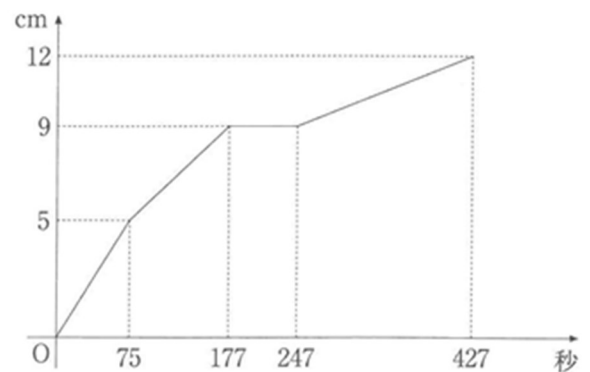
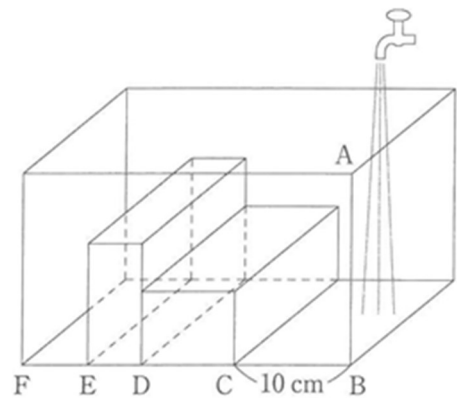


## 算数オンライン塾 3月16日の問題 ー容積ー

図のように、直方体の容器の中に直方体のブロックが置かれています。BC間に一定の割合で水を注ぎ、この容器がいっぱいになるまで水を入れることにしました。しかし、EF間に水が流れ出している途中で水の出が悪くなってしまいました。そのため、EF間の水の高さが9cmになるまで16秒多くかかり、容器に水がいっぱいになるまで88秒多くかかってしまいました。下のグラフは水を入れ始めてから容器がいっぱいになるまでの時間と辺ABで測った水の深さの関係を表しています。このとき、次の問いに答えなさい。ただし、水は出が悪くなった時点からも一定の割合で注がれることとします。

- (1) CDの長さを求めなさい。
  - (2) EFの長さを求めなさい。
  - (3) 水の出が悪くなったのは、水を入れ始めてから何秒後ですか。
- 【式と考え方】



(1)		(2)		(3)	
-----	--	-----	--	-----	--