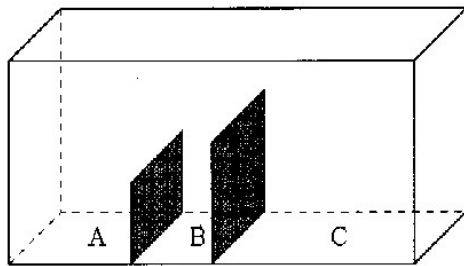


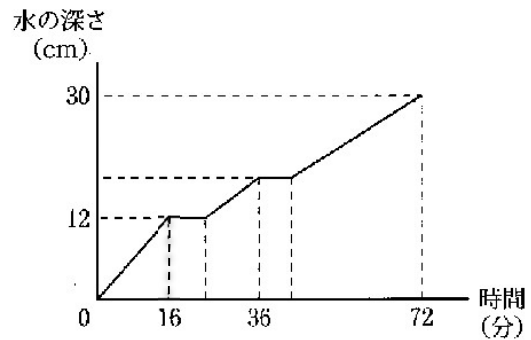
## 算数オンライン塾 6月3日の問題 ー立体図形ー

〔図1〕のような直方体の水槽の底面が、底面に対して垂直で高さの異なる仕切り板によって3つの部分A、B、Cに分けられています。A、B、Cの底面積の比は2：1：3です。Aの部分には毎分0.8Lの割合で、Cの部分にも一定の割合で、同時にそれぞれ水を入れていったところ、水を入れ始めてから72分後にこの水槽は満水になりました。〔図2〕のグラフは、水を入れ始めてからの時間と、Aの部分に入っている水の深さの関係を示したものです。仕切り板の厚さは考えないものとして、次の問いに答えなさい。

〔図1〕



〔図2〕



- (1) Cの部分には、毎分何Lの割合で水を入れましたか。
- (2) 水を入れ始めてから40分後に、Cの部分の水の深さは何cmになりましたか。

【式と考え方】

(1)		(2)	
-----	--	-----	--